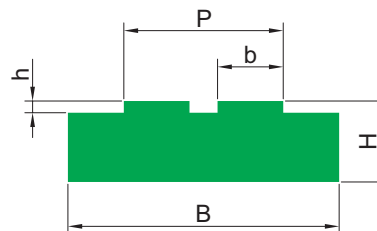
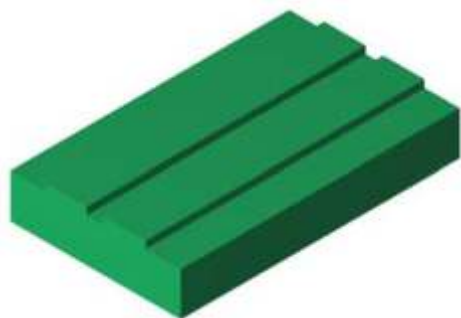


Направляющие Т1 для однорядных роликовых цепей



Цепи ISO

Тип	Марка цепи	ISO	B [мм]	H [мм]	b [мм]	h [мм]	P [мм]
T2-01	3/8" x 7/32"	06-B2	25	10	5,4	1,5	15,8
T2-05	1/2" x 5/16"	08-B2	35	10	7,4	2,2	21,4
T2-06	1/2" x 5/16"	08-B2	35	15	7,4	2,2	21,4
T2-07	1/2" x 5/16"	08-B2	35	20	7,4	2,2	21,4
T2-09	5/8" x 3/8"	10-B2	40	10	9,2	2,6	25,8
T2-10	5/8" x 3/8"	10-B2	40	15	9,2	2,6	25,8
T2-11	5/8" x 3/8"	10-B2	40	20	9,2	2,6	25,8
T2-13	3/4" x 7/16"	12-B2	45	15	11,3	2,4	30,8
T2-14	3/4" x 7/16"	12-B2	45	20	11,3	2,4	30,8
T2-15	1" x 17 мм	16-B2	65	15	16,5	3,5	48,4
T2-18	1" x 17 мм	16-B2	65	20	16,5	3,5	48,4
T2-19	1 1/4" x 3/4"	20-B2	70	15	19	4,3	54,5
T2-21	1 1/4" x 3/4"	20-B2	70	20	19	4,3	54,5
T2-22	1 1/2" x 1"	24-B2	88	20	24,6	5,6	73
T2-24	1 3/4" x 31 мм	28-B2	105	25	30	6,9	89,6
T2-25	2" x 31 мм						

Цепи ASA

Тип	Марка цепи	ASA	B [мм]	H [мм]	b [мм]	h [мм]	P [мм]
T2-51	3/8" x 3/16"	ASA 35.2	25	10	4	2,2	14,13
T2-55	1/2" x 5/16"	ASA 40.2	35	10	7,1	2,3	21,48
T2-56	1/2" x 5/16"	ASA 40.2	25	15	7,1	2,3	21,48
T2-57	1/2" x 5/16"	ASA 40.2	35	20	7,1	2,3	21,48
T2-59	5/8" x 3/8"	ASA 50.2	40	10	8,6	2,7	26,71
T2-60	5/8" x 3/8"	ASA 50.2	40	15	8,6	2,7	26,71
T2-61	5/8" x 3/8"	ASA 50.2	40	20	8,6	2,7	26,71
T2-63	3/4" x 1/2"	ASA 60.2	45	10	11,9	3,4	34,68
T2-64	3/4" x 1/2"	ASA 60.2	45	15	11,9	3,4	34,68
T2-65	3/4" x 1/2"	ASA 60.2	45	20	11,9	3,4	34,68
T2-67	1" x 5/8"	ASA 80.2	55	15	15,1	4,5	44,39
T2-68	1" x 5/8"	ASA 80.2	55	20	15,1	4,5	44,39